





## Équipement pour électrosensible - à la maison ou en voyage



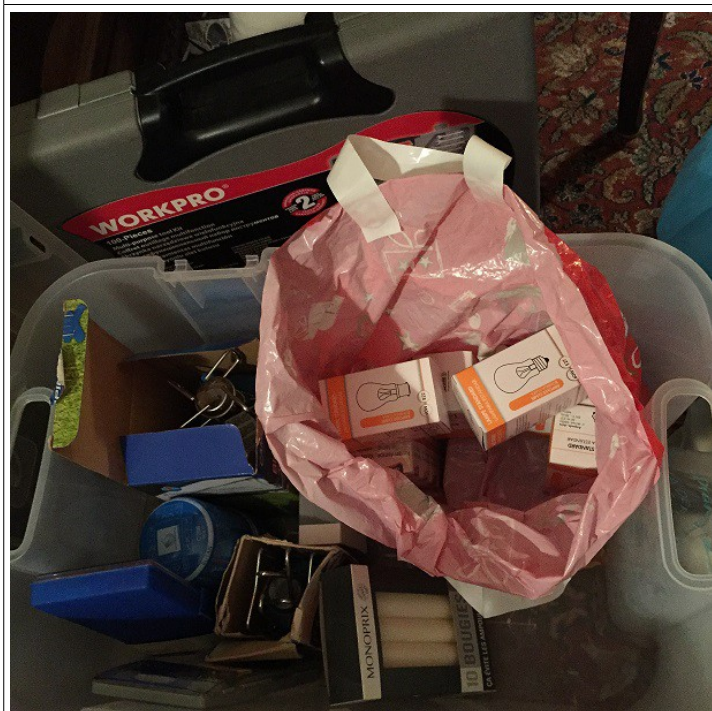
### Les protections :

L'essentiel (gauche) : ouvertures de survie, tissu métallique, épingles à linge (pour la tente)... et quelques ampoules à incandescence : 2 à vis et 2 à culot (pas sur la photo)  
L'optionnel (droite) : corde et fil à linge + fixations



### *Protections complémentaires optionnelles :*

- un jeu de couvertures de survie supplémentaire (neuves)  
- des matériels de fixation divers (sangles, anneaux...)  
Autres possibles : toile anti-ondes HNV80...



Cuisson et éclairage : optionnel (ici dans une grande boîte) : Camping gaz et recharges utilisable en camping ou en location, Lampes à incandescence à vis ou à culot complémentaires  
Bougies pour l'éclairage en toute circonstance



Clin d'œil : En remontant le temps : tests initiaux.  
Test de la lampe (disjoncteur)  
test de terre (phase et neutre)

Ces équipements peuvent être répartis en 3 groupes :

- Déplacements quotidiens : les protections individuelles (tissu) et un appareil de mesure polyvalent sont suffisants
  - Déplacement longue distance et courte durée en terrain inconnu : l'essentiel à emporter avec soi (sac ou boîte de rangement)
  - Déplacement longue durée / congés : prendre dans le stock optionnel le nécessaire adapté au contexte (grande boîte plastique)
- Les matériels encombrants comme tentes, duvets, baldaquins, papiers peints, film fenêtre, etc, ne sont pas considérés ici comme des équipements, même si il peut exister des versions adaptées à la mobilité.